

# 松本地域の消防署

まつもとこういきしょうぼうきょくかんない しょうぼうしょ しゅつちやうしょ  
 松本広域消防局管内には、12の消防署と4つの出張所があります。

それぞれの消防署(所)は、受け持つ区域が決められていますが、  
 火事の際は協力して消火活動を行います。



**● 消防署**

消防局管内には、12の消防署があります。  
 働いている人は、24時間勤務をしています。  
 消火活動のほか、火災予防や消火訓練の指導なども行います。



**■ 消防局**

総務課・予防課・警防課といった、消防の仕事をもつめる部署のほか、119番通報を受け付ける通信指令課があります。

**▲ 出張所**

消防局管内には、4つの出張所があります。消防署と同じく働いている人は、24時間勤務をし、消火活動のほか、火災予防や消火訓練の指導などを行います。

凡例

■	消防局
●	消防署
▲	出張所

平成17年4月1日に塩尻市に合併した旧木曾郡榑川村の区域の消防の仕事は、木曾広域連合にお願いしています。

## 松本広域消防局管内の火災のようす

火災の発生件数

火事の原因

救急車の出動件数

建物火災	件
車両火災	件
林野火災	件
その他火災	件

1	
2	
3	
4	
5	

消防車両の台数	台
消防車	台
救急車	台
その他の車両	台



# 住民の安心・安全のために 松本広域消防局

火事  
 救急  
 救助は、119番

# 消防の仕事

## 【予防】 火災を起こさないための仕事



火を消したり、人を助けたりするほかに、たくさんの仕事があります。

### 審査

建物をつくる前に、図面を確認して消防用の設備（消火器など）が法律のとおり、正しく設置されているか審査します。



### 火災調査

火災で燃え残ったものから、火が出た原因などを調べます。  
また、調べた結果をまとめ、同じような火災を起こさないために役立ちます。



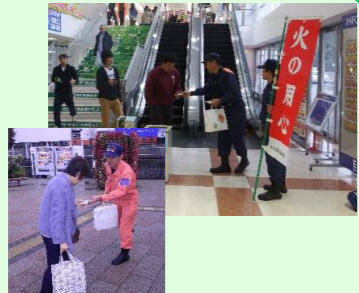
### 立入検査

火の近くに燃えやすい物はないか、消火器や避難器具は、いつでも使えるようになっているかを検査します。



### 広報活動

地域のイベントや道路、お店で、住民の皆さんに火の取り扱いに注意するように呼びかけます。



## 【警防】 火事や災害の被害を小さくする仕事

### 消火・救急・救助活動

火事や災害が起こった時は、消防隊・救急隊・救助隊が力を合わせて、被害を小さくするために活動します。



### 防災訓練指導

大きな地震などの災害から地域を守るために、消防団や住民の皆さんと訓練を行って災害に備えます。



### 特殊災害対応隊

生物剤・化学剤による災害が起きた時に活動します。



### 水難救助活動

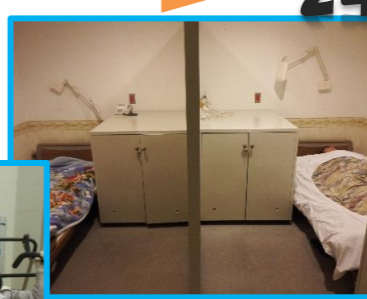
川や湖で事故が起こった時に活動します。



# 消防署の1日

24時間

23:30 仮眠



8:30 勤務交替

19:30 トレーニング

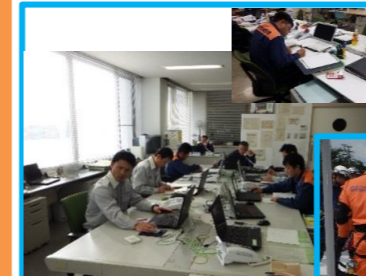


9:00 点検整備



災害が発生すれば、いつでも出動します

15:00 事務処理



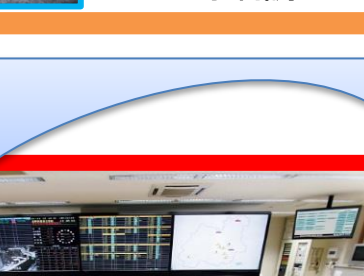
10:00 消防訓練



13:00 各種訓練



11:00 水利調査



# 通報から出動まで

119番通報



出動指令

